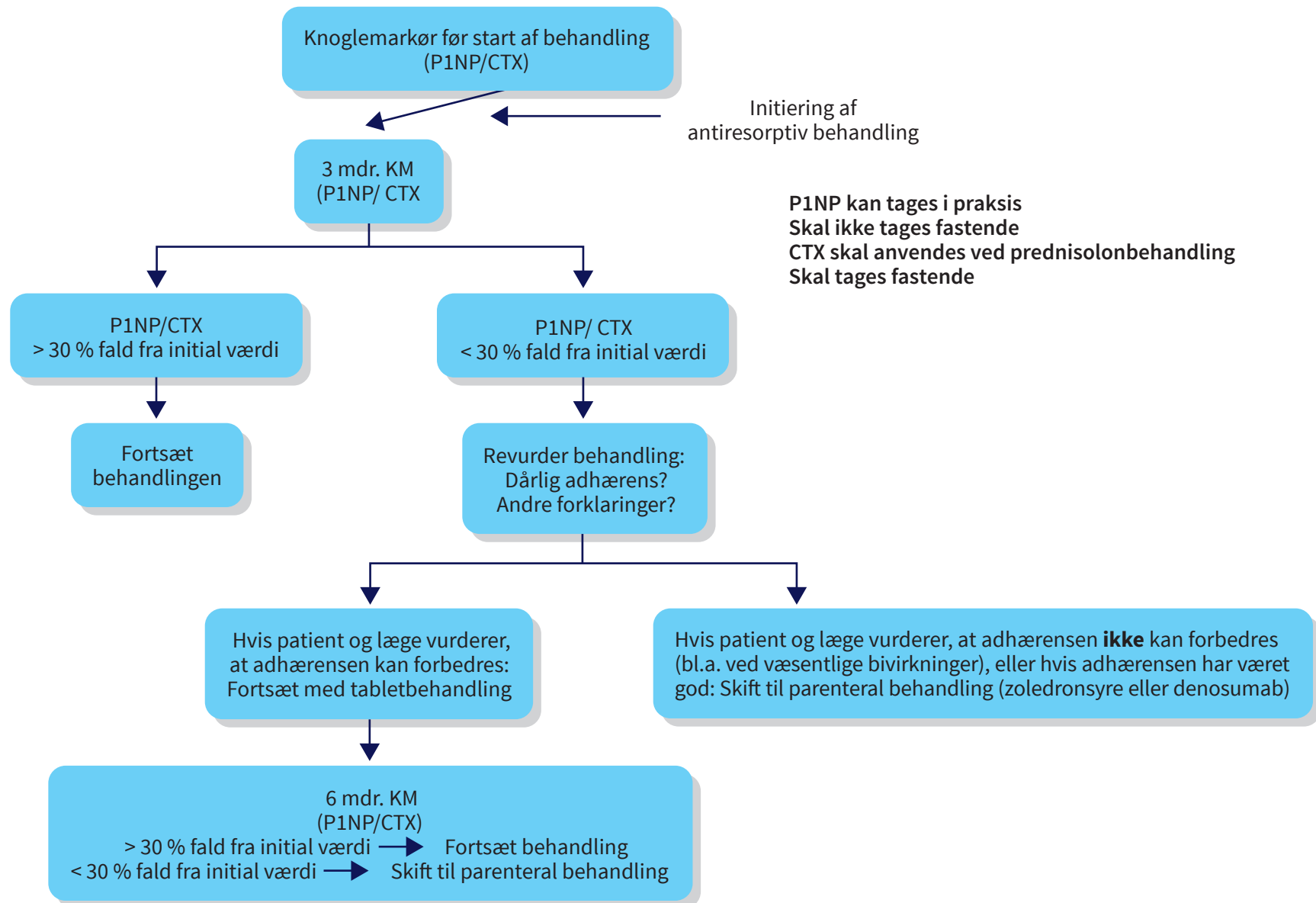
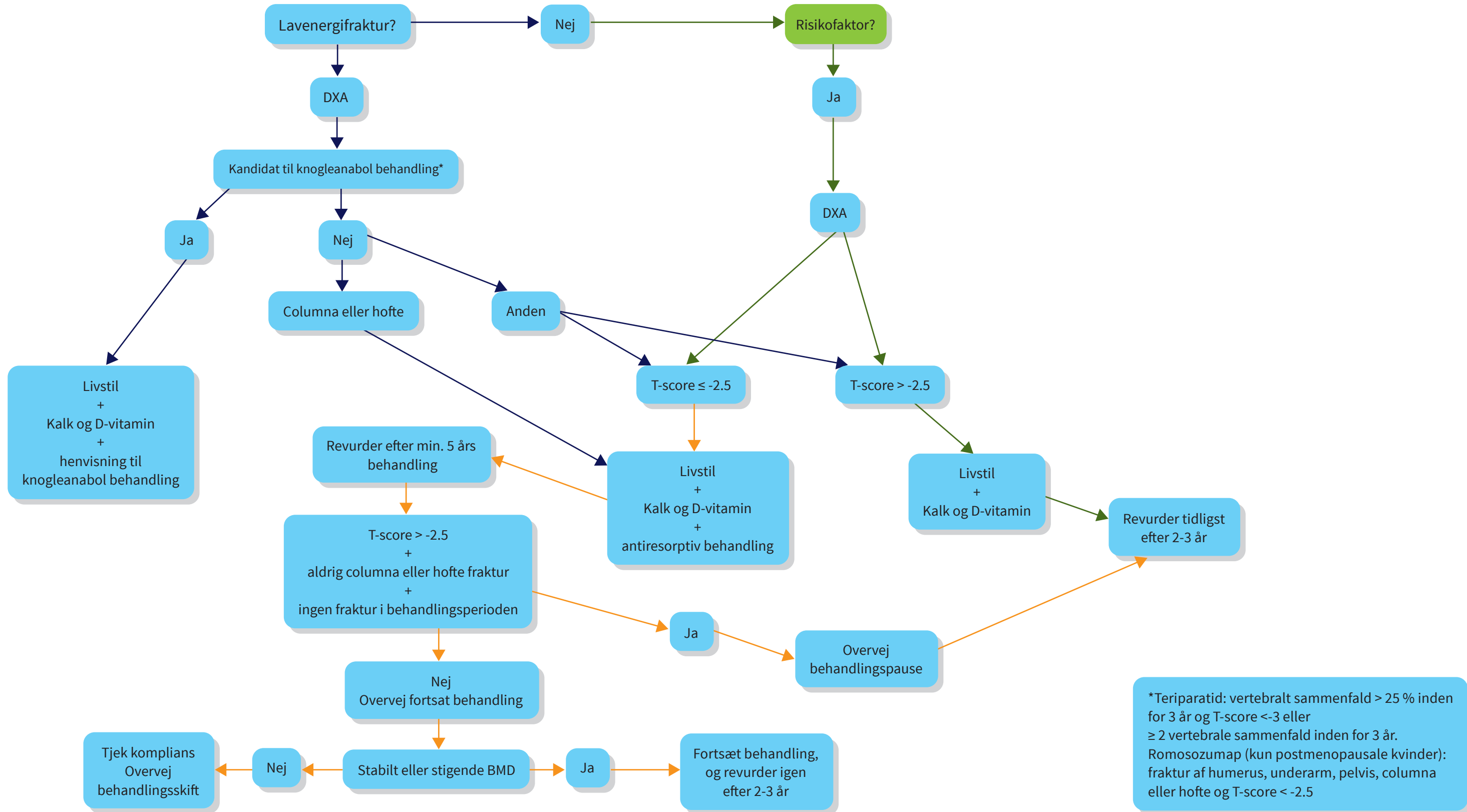


Figur 1: Forløb ved måling af knoglemarkører (P1NP/CTX)

Som udgangspunkt anbefales at begge markører måles. Hvis markøren ikke kan måles fastende om morgenen kan P1NP anvendes. OBS: behandling med binyrerbarkhormon hæmmer knogledannelsen (supprimere P1NP), men øger knogleresorptionen (øger CTX). Ligesom hos andre patienter supprimerer antiresorptiv behandling (f.eks. bisfosfonater) knoglemarkørerne. Da P1NP i forvejen supprimeres af binyrerbarkhormon, bør denne markør ikke anvendes alene til vurdering af adhærens hos denne patientgruppe. Her anbefales fastende morgen måling af både CTX og P1NP.



Figur 2: Vejledende flowchart – overvej trinene sammen med patienten



Figur 3: Forebyggelse af steroidinduceret osteoporose

